

Visma Business - Warenwirtschaft

Willkommen in einer neuen Welt

Info-Blatt

Business Kompetenz

12/2012

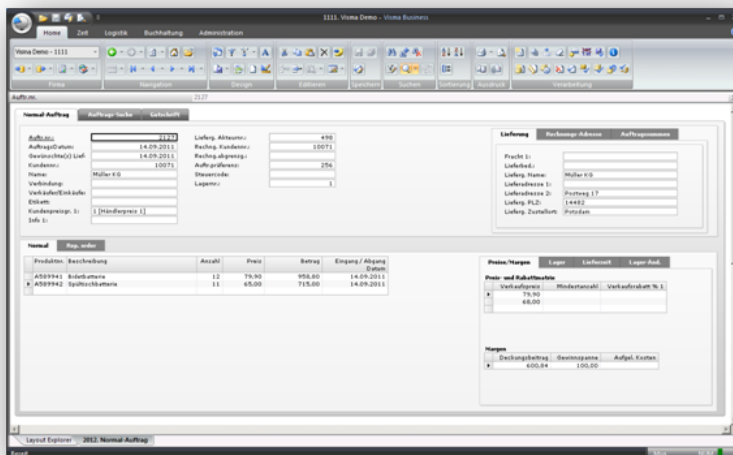
Visma Business ist eine umfangreiche und komfortable Softwarelösung. Durch seine flexible Oberfläche unter Microsoft Windows, ist **Visma Business** branchenunabhängig und kann leicht in bestehende Strukturen integriert werden.

Als offenes System bietet **Visma Business** dem Anwender die Möglichkeit, die Datenbank frei zu wählen, und bietet somit absolute Flexibilität.

Die benutzerfreundliche Oberfläche erleichtert die Arbeit mit **Visma Business**. Durch den Wiedererkennungseffekt, der durch die Verwendung anderer marktführender Programme wie z.B. Microsoft Word, Excel oder Powerpoint gegeben ist, ist die Benutzerschwelle äußerst niedrig.

Eine schnelle, individuell gestaltbare und umfangreiche Berichterstattung macht **Visma Business** zu einem unverzichtbaren Informationssystem für jedes Unternehmen.

Die konsistenten und eleganten Schnittstellen von **Visma Business** gewährleisten eine breite Palette von Möglichkeiten, integrative Systeme einzubinden. Umfangreiche Im- und Exportfunktionen gestatten eine reibungslose Datenübernahme aus vorhandenen Datenbeständen.

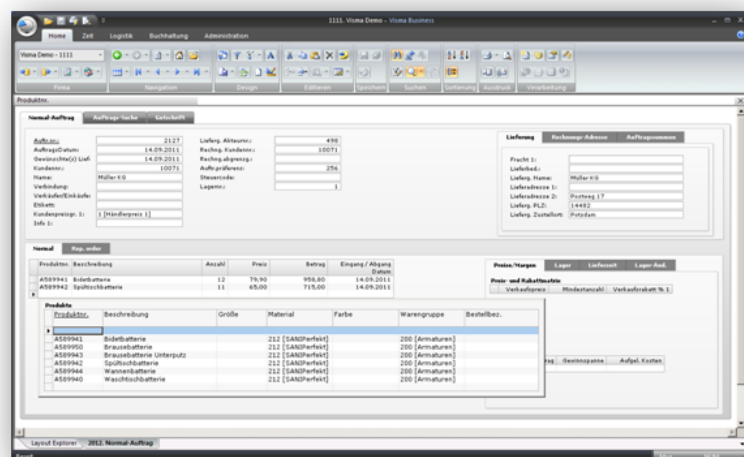


Alle Bildschirmmasken in **Visma Business** können den individuellen Informationsbedürfnissen angepasst werden.

Welche Daten angezeigt werden - und in welcher Form - entscheidet der Anwender.

Zusatzinformationen können jederzeit aufgerufen werden und erleichtern somit die Dateneingabe.

So können z.B. Kunden- und Lieferantendaten, Artikeldaten, Zahlungsbedingungen, etc. während der Bestell- bzw. Auftragserfassung eingegeben werden.



Visma Business - Warenwirtschaft

Willkommen in einer neuen Welt

Info-Blatt

Business Kompetenz

12/2012

Mit **Visma Business** sind Sie jederzeit über den Stand Ihres Unternehmens informiert. Individuell gestaltete Berichte können in Sekundenschnelle vom Anwender erstellt werden und ergänzen die Vielzahl der vom System bereitgestellten Auswertungen.

Auftragsnummer	Kundenseite	Transakt	Auftrags-Typ	Auftragsdatum	Trasse	Summe von Gr. in Stk.
20	10004	2	1	25.03.2012	Bartsch und Partner GmbH	20,000
40	889	3	1	25.03.2012	BuP GmbH	900,000
1000	10764	1	1	25.03.2012	GEBA & S	8.200,000
1001	10767	1	1	25.03.2012	DOC Consult GmbH	15.500,000
1002	10768	1	1	25.03.2012	HSP Unternehmensberatung	200,120
1003	10769	1	1	25.03.2012	Bartsch und Partner GmbH	200,000
1004	10770	1	1	25.03.2012	BuP GmbH	900,000
1005	10771	1	1	25.03.2012	GEBA & S	8.200,000
1006	10772	1	1	25.03.2012	DOC Consult GmbH	15.500,000
1007	10773	1	1	25.03.2012	HSP Unternehmensberatung	200,120
1008	10774	1	1	25.03.2012	Bartsch und Partner GmbH	200,000
1009	10775	1	1	25.03.2012	BuP GmbH	900,000
1010	10776	1	1	25.03.2012	GEBA & S	8.200,000
1011	10777	1	1	25.03.2012	DOC Consult GmbH	15.500,000
1012	10778	1	1	25.03.2012	HSP Unternehmensberatung	200,120
1013	10779	1	1	25.03.2012	Bartsch und Partner GmbH	200,000
1014	10780	1	1	25.03.2012	BuP GmbH	900,000
1015	10781	1	1	25.03.2012	GEBA & S	8.200,000
1016	10782	1	1	25.03.2012	DOC Consult GmbH	15.500,000
1017	10783	1	1	25.03.2012	HSP Unternehmensberatung	200,120
1018	10784	1	1	25.03.2012	Bartsch und Partner GmbH	200,000
1019	10785	1	1	25.03.2012	BuP GmbH	900,000
1020	10786	1	1	25.03.2012	GEBA & S	8.200,000
1021	10787	1	1	25.03.2012	DOC Consult GmbH	15.500,000
1022	10788	1	1	25.03.2012	HSP Unternehmensberatung	200,120
1023	10789	1	1	25.03.2012	Bartsch und Partner GmbH	200,000
1024	10790	1	1	25.03.2012	BuP GmbH	900,000
1025	10791	1	1	25.03.2012	GEBA & S	8.200,000
1026	10792	1	1	25.03.2012	DOC Consult GmbH	15.500,000
1027	10793	1	1	25.03.2012	HSP Unternehmensberatung	200,120
1028	10794	1	1	25.03.2012	Bartsch und Partner GmbH	200,000
1029	10795	1	1	25.03.2012	BuP GmbH	900,000
1030	10796	1	1	25.03.2012	GEBA & S	8.200,000
1031	10797	1	1	25.03.2012	DOC Consult GmbH	15.500,000
1032	10798	1	1	25.03.2012	HSP Unternehmensberatung	200,120
1033	10799	1	1	25.03.2012	Bartsch und Partner GmbH	200,000

Visma Business bietet eine Vielzahl von Möglichkeiten, jederzeit die aktuelle Auftragsituation komfortabel abzufragen.

Alle Auswertungen können am Bildschirm betrachtet oder direkt ausgedruckt werden.

Individuell definierte Listen und Berichte sind jederzeit abrufbar.

Beliebige Auswahl- und Sortierkriterien runden die Flexibilität der Listen- und Berichterstellung ab.

Auftragslisten, Bestandslisten, Umsatzübersichten, Lieferanten- und Kundenstatistiken etc. können zu jedem Zeitpunkt generiert werden.

Die Auswahl der in den Berichten anzuzeigenden Daten kann individuell erfolgen und gewährleistet die Möglichkeit, unternehmensspezifische Auswertungen zu erstellen.

Durch die einzigartige Benutzeroberfläche, klares relationales Datenbank-Design und eine einheitliche Entwicklungsoberfläche entspricht **Visma Business** den höchsten Standards moderner Desktopanwendungen.



Bartsch und Partner GmbH • Weidenbornstr. 8a • 65189 Wiesbaden
 Tel: 0611/7156-0 • Fax: 0611/7156-22 • www.bartschundpartner.de



Allgemeine Leistungsmerkmale

- ✓ Client- / Server Technologie
- ✓ Einplatz- und Netzwerklösung
- ✓ Entwickelt in .Net
- ✓ Designed for Microsoft Back-Office
- ✓ 100%ig Windows Style-Guide konform
- ✓ 100%ige Office-Integration
- ✓ E-Mail
- ✓ Eurofähigkeit
- ✓ Mandantenfähigkeit
- ✓ Mehrsprachigkeit
- ✓ Fremdwährung
- ✓ Modularer Aufbau
- ✓ Mit Maus und Tastatur bedienbar
- ✓ Feldsensitive Hilfe
- ✓ Benutzermenüs
- ✓ Freie Matchcodesuche

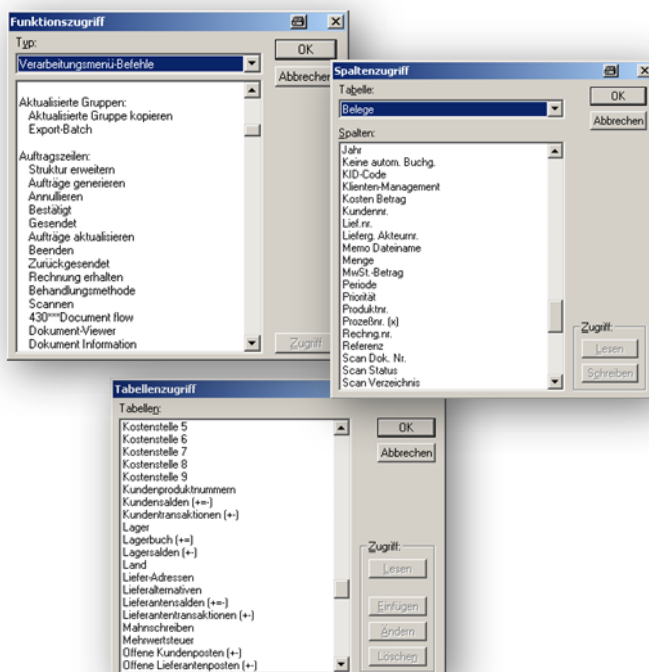
Als Ergebnis meiner Prüfung stelle ich fest:

Nach meiner Beurteilung aufgrund der bei der Prüfung gewonnenen Erkenntnisse, ermöglicht das von mir geprüfte Softwareprodukt Visma Business 5.21.7 bei sachgerechter Anwendung eine den Grundsätzen ordnungsmäßiger Buchführung entsprechende Rechnungslegung und entspricht hinsichtlich aufgeführten Kriterien.

Wiesbaden, 19. März 2012



*Das Modul **Visma Business** Finanzbuchhaltung ist nach dem deutschen Standard zertifiziert und kann bei Bedarf zugeschaltet werden.*



- ✓ Zugriffskontrolle bis auf Feldebene
- ✓ Datenimport / -export
- ✓ Frei definierbare Bildschirmmasken
- ✓ Freie Wahl der Schriftart / -größe
- ✓ Individuelle Feldbezeichnung
- ✓ Freie Feldpositionierung
- ✓ Ein- und Ausblenden von allen Feldern
- ✓ Drag & Drop
- ✓ Plausibilitätsprüfung
- ✓ Grafische Formularerstellung
- ✓ Druckvorschau
- ✓ Listengenerator
- ✓ Beliebige Auswertungen
- ✓ Unbegrenzte Anzahl an Auswahl- und Sortierkriterien
- ✓ WYSIWYG

Allgemeines

- ✓ Beliebige Rabattarten
- ✓ Flexible Preisfindung
- ✓ EDIFACT
- ✓ Bildkatalogisierung
- ✓ Terminüberwachung
- ✓ Beliebige Liefer- und Zahlungsbedingungen
- ✓ Seriennummernverwaltung
- ✓ Mehrstufige Stücklisten
- ✓ Serienbrieffunktion
- ✓ Barcode
- ✓ Etikettendruck

Vertrieb

- ✓ Kundenverwaltung
- ✓ Angebotsschreibung
- ✓ Marketingunterstützung
- ✓ Diverse Auftragsarten
- ✓ Teillieferung
- ✓ Einzel- / Sammelrechnung
- ✓ Entnahmelisten
- ✓ Packscheine / Frachtbriefe
- ✓ Zölle
- ✓ Gutschrift
- ✓ Nachfakturierung
- ✓ Verfügbarkeitsprüfung
- ✓ Gewinnspanne
- ✓ Zuschläge

Einkauf

- ✓ Lieferantenverwaltung
- ✓ Anfrage
- ✓ Diverse Bestellarten
- ✓ Bestellstorno
- ✓ Bestellvorschlagswesen
- ✓ Alternativlieferanten / -artikel
- ✓ Teillieferung
- ✓ Rückstandsauflösung
- ✓ Rechnungsprüfung

Lager

- ✓ Beliebig viele Läger
- ✓ Inventur
- ✓ Minimal- / Maximalbestand
- ✓ Diverse Bestellmethoden
- ✓ Lieferzeit
- ✓ Chargen / Partien
- ✓ Lagerplatzverwaltung

Auswertungen

- ✓ Umsatzinformationen
- ✓ Artikelbewegungen
- ✓ Lagerbewertung
- ✓ Lagerbewegung
- ✓ Preisentwicklung
- ✓ Vertreterstatistik
- ✓ Bezugsquellennachweise
- ✓ Kunden- / Lieferantenverhalten
- ✓ Auftragsentwicklung
- ✓ Absatzprognose

Das Unternehmen Bartsch und Partner

1991 aus der seit 1968 bestehenden DOS Software GmbH hervorgegangen, vermarktet Bartsch und Partner Softwareprodukte der Zeit-, Personal-, Finanz- und Warenwirtschaft gemeinsam mit ihren Partnern der Softwareindustrie.

Die Zufriedenheit des Kunden und der Schutz seiner Investition sind die Basis für den langjährigen Unternehmenserfolg der Bartsch und Partner GmbH. Das Unternehmensleitbild, dessen Schwerpunkt der verantwortungsvolle Umgang mit Kunden, Partnerunternehmen, Mitarbeitern und der Umwelt bildet, strebt nicht die kurzfristige Umsatzmaximierung sondern die langfristige Kundenbindung an.

Alle von Bartsch und Partner angebotenen Produkte unterliegen einer strengen Qualitätskontrolle. Funktionalität, Ergonomie und Marktreife der Technik sind als Auswahlkriterien ebenso relevant wie die Unternehmenssituation des Herstellers und seiner Wartungspartner.